

安心をお届けする共済制度 さつき共済キャンペーン実施中！

当所では8・9月をさつき共済の特別加入月間といたしまして、加入増強キャンペーンを実施しております。
 会員事業所の福利厚生の一環として、会員の皆様に共済制度のご案内などを致します。
 この機会にご検討下さいませようお願い致します。

さつき共済

[入院給付付災害割増特約・ガン死亡特約付福祉団体定期保険＋見舞金・祝金(品)制度]

一口掛金 **月額 800円**
 (保険年齢 15～60歳の場合)

5 さつき共済 5つのポイント	ポイント 1 割安な掛金で幅広い保障！	ポイント 2 商工会議所独自給付が充実！
	ポイント 3 一年更新で医師の診査なし！	ポイント 4 業務上・外問わず24時間保障！

記載の内容はさつき共済制度内容の一部を記載したものです。ご加入にあたってはパンフレット、重要事項説明書(契約概要・注意喚起情報)を必ずご覧下さい。

福祉団体定期保険の給付内容

	給付内容	給付内容(1口～4口)
死亡	不慮の事故による死亡 (死亡保険金+災害保険金)	250万円～10,000万円
	ガンによる死亡 (死亡保険金+ガン災害保険金)	100万円～400万円
	ガン以外の病気による死亡 (死亡保険金)	50万円～200万円
高度障害	不慮の事故による高度障害 (高度障害保険金+災害高度障害保険金)	250万円～10,000万円
	病気による高度障害 (高度障害保険金)	50万円～200万円
入院	不慮の事故による入院 (入院給付金) (5日以上60日限度)	1日につき 2,000円～8,000円

※2口3口の取扱いもあります。給付金額は1口の2倍3倍となります。

見舞金・祝金(品)制度の給付内容

	給付内容	給付金額(1口～4口)
	初期入院見舞金(事故・病気)	3,000円～12,000円
	事故通院見舞金	5,000円～20,000円
病気入院見舞金	5日以上14日まで	5,000円～20,000円
	15日以上29日まで	7,000円～28,000円
	30日以上	10,000円～40,000円
	結婚祝金	5,000円～20,000円
	出産祝金	3,000円～12,000円
	寿祝金	加入期間満了時祝品贈呈

※2口3口の取扱いもあります。
 見舞金・祝金の給付金額は1口の2倍3倍となります。

【お問い合わせ先】 新津商工会議所 TEL:22-0121
 【引受保険会社】 アクサ生命保険(株) TEL:24-9814

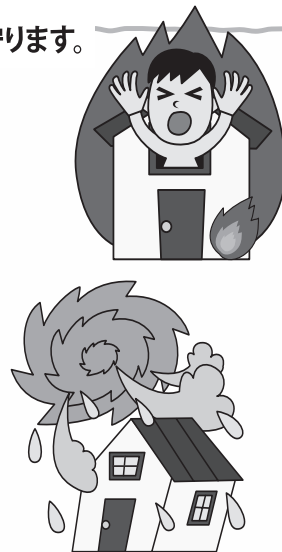
安心の輪 割安な掛け金で、建物の災害を広範囲でカバー 確かな安心であなたの財産を守ります。

1 火災共済 新潟県火災共済協同組合

- 割安な掛け金で支払いは迅速です。
- 火災はもちろん、落雷、風、雪災等広範囲な補償が受けられます。
- 剰余金は利用分量配当として利用者に還元されます。

掛金の例	普通火災共済	鉄骨造店舗併用住宅 建物1,000万円の場合	⇒ 年間 12,400円
	総合火災共済	鉄骨造事務所 建物1,000万円の場合	⇒ 年間 14,400円

※共済の種類、構造、建物内の職作業によって、共済掛金は変動します。



安心の輪 人身傷害共済・車輛共済は万一の事故からあなたを守ります。

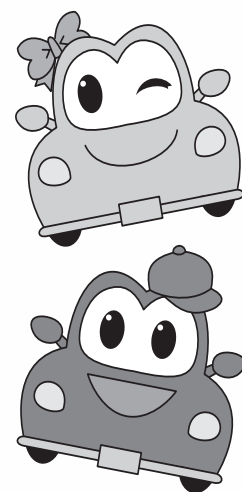
2 自動車共済 関東自動車共済協同組合新潟県支部

- 損保や他共済からも無事故割引を継承します。
- 安心できる示談交渉のサービス付です。
- 年代別掛金は適用しません。

掛金の例	車種	軽四輪乗用車(平成21年式)	無事故等級	20等級
	補償内容	対人・対物…無制限 人身傷害…3,000万円 車両共済…一般車両共済100万円(免責0万円)		
	運転中の年齢条件	35歳以上を補償		

※お車の車種、無事故等級、補償内容、年齢条件等によって共済掛金は変動します。

年間掛金
36,640円



平成25年3月現在

にいがた県共済

安心づくりのおてつだいにいがた県共済は県内中小企業者の皆様に共済事業を行うため、相互扶助の精神に基づき、割安な掛金で有利な保障をお約束し、地域の皆様の安心づくりをお手伝いいたします。

お問い合わせは、新津商工会議所 (TEL:22-0121)