

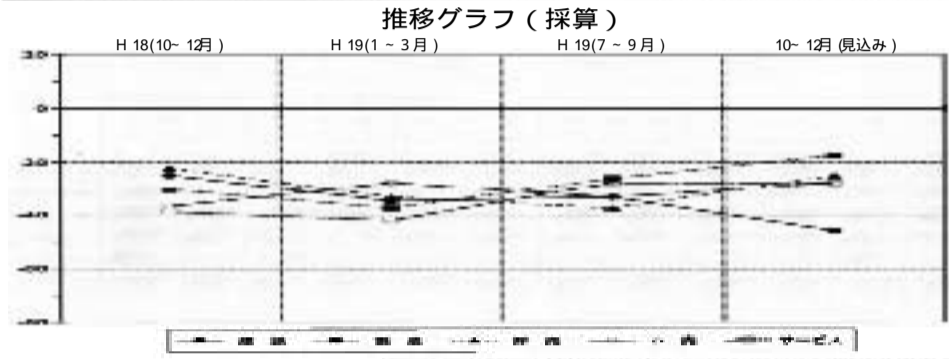
### 主な制度融資の現況

平成 19年 11月 6日現在

制度名	貸付限度	用途	期間	利率	
新津商工会議所 会員向け特別融資制度	新潟市秋葉区新津地域内全金融機関と提携し、金利、スピード面などの優遇措置を設けた融資制度です。貸付限度額や利率等は、お取引金融機関にお問い合わせ願います。				
国民生活金融公庫	普通貸付	4,800円	運転設備	5- 年以内	2.50%
		特定設備 7,200円	設備	19年超 20年	2.98%
	経営改善貸付	550万円	運転設備	5年 7年	2.20%
	教育資金貸付	200万円	教育資金	10年	2.50%
新潟市	地方産業育成資金	1,000万円	運転設備	5年 7年	保証付 2.10%~2.30% 保証無 2.60%
	一般融資	2,000万円	運転設備	7~8年	保証付 2.20% 保証無 2.70%
	夏期・年末資金	700万円	運転	7年	保証付 1.90% 保証無 2.40%
	商店街等活性化対策資金	資金使途等により異なる	運転設備	7年	保証付 2.00% 保証無 2.50%
	無担保無保証人融資	1,000万円	運転設備	7~10年	2.20%
	工場等新增設資金	2億円	設備	7~12年	保証付 1.90% 保証無 2.40%
	設備近代化資金	8,000万円	設備	7~12年	保証付 1.90% 保証無 2.40%
	中小企業振興資金	1億5千万円	運転・設備・転貸	1年~	年数により異なる
	中小企業近代化資金	総投資額の30%以内	設備	金融機関の定めるところによる	申請時の長期プライムレートで算出
	中小企業共同施設資金	総投資額で定めた割合以内	設備		
	中小企業開業資金	1,000万円	運転設備	5~10年	2.40%
	人材確保・時短促進資金	5,000万円	設備	7年	保証付 2.05% 保証無 2.55%
	経営支援特別融資	3,000万円	運転	9年	保証付 1.90% 保証無 2.40%
	中小企業資金繰り円滑化借換融資	3,000万円	既往市制度融資借入金の返済	10年	1.90%
新潟県	経営安定資金	4,000万円~6,000万円	運転設備	5年 7年	2.40%
	商店街活性化支援枠	5,000万円 (うち、運転資金1,500万円)	運転設備	5年 7年	1.90%
	連鎖倒産防止枠	債権額の範囲内で3,000万円	運転	7年	1.90%
	中小企業創業支援資金	2,000万円	運転設備	5年 7年	2.20%

### 1 景気動向 (DI値による判断)

	建設業		製造業		卸売業		小売業		サービス業		全体	
	7-9月	10-12月	7-9月	10-12月	7-9月	10-12月	7-9月	10-12月	7-9月	10-12月	7-9月	10-12月
市上景	晴	晴	晴	晴	晴	晴	晴	晴	晴	晴	晴	晴
個人消費	晴	晴	晴	晴	晴	晴	晴	晴	晴	晴	晴	晴
設備投資	晴	晴	晴	晴	晴	晴	晴	晴	晴	晴	晴	晴
就業員数	晴	晴	晴	晴	晴	晴	晴	晴	晴	晴	晴	晴
東洋の動向	晴	晴	晴	晴	晴	晴	晴	晴	晴	晴	晴	晴



**DI値**  
 好転したとする企業から悪化したとする企業割合を差し引いた値

新津地域の景気動向について  
 前回調査(4~6月期)と比べると、全業種のDI値(採算)は前回調査比+2.5ポイントの30.3であった。10-12月期の見込みについては全ての業種ともほぼ横ばい状態との予測となっている。全業種とも依然として低調な状態が続いている。設備投資はOA機器の導入が多かった。経営上の問題点は、需要の停滞(18件)、取引条件の悪化(19件)、ニーズの変化(9件)の順に多かった。  
 各項目の数値が入った集計表は当所ホームページ(<http://www.niitsu.or.jp/>)に掲載しています。会員事業所で本資料が必要な方は、お手数ですが当所窓口へ電話連絡の上お越し下さい。

新津地域中小企業景況調査 平成19年(7月~9月期)

**「食の国際見本市」が盛大に開催されました**

新津地域から12社が出展  
 新潟薬科大学との産学連携商品かきのもと入り新潟花茶漬け(他)も出展 まちの駅ぽっぽで試食品を提供します!!

去る10月26日(金)から28日(日)の3日間、朱鷺メッセにおいて、地域経済の拡大、アジアの経済発展、国際交流の促進を目的とした「食の国際見本市」が開催されました。

当所では新津地域の出展企業をとりまとめ、新津商工会議所ブースに9社が出展しました。目玉商品として当所の産学官連携協議会で研究を進める新潟薬科大学と

「食の国際見本市の様子」

出展した産学連携商品(かきのもと入り新潟花茶漬け他)

ぜひご賞味下さい。

**産業財産権相談会 (無料) 開催**

日時 / 11月20日(火) 13:30 ~ 16:30  
 場所 / 新津商工会議所 3F  
 相談員 / 近藤 彰 弁理士  
 内容 / 産業財産権全般  
 相談形態 / 個別相談  
 参加費 / 無料

申込み / 産業財産権相談会は、待ち時間の解消と、一定の相談時間(予約制)を確保するため「予約制」を取っています。つきましては、電話にてお申し込みください。

申込み及び問合わせ先  
 ・(社)発明協会 新潟県支部 TEL: 025-242-1175  
 ・新津商工会議所 TEL: 0250-22-0121

**労務セミナー**

**労働時間等設定改善 & 労務管理**

日時 / 11月16日(金) 13:30 ~ 17:00  
 場所 / 割烹 新 森  
 受講料 / 無料  
 主要内容 / 労働時間設定改善の具体策と所定労働時間の削減、労働基準行政の動きと企業が取り組むべき労務管理について

対象者 / 経営者・幹部・人事労務担当者の皆様

講師 / 社会保険労務士  
 お申し込み、お問い合わせは 新津商工会議所  
 TEL: 0250-22-0121  
 FAX: 0250-25-2332

青色申告者のみなさん  
 現金出納帳は大丈夫ですか?

**記帳相談会開催 (無料)**

現金出納帳は、青色申告者の義務です。  
 現金出納帳ってこれでいいの?  
 科目がわからない?  
 消費税の課税業者になったんだけど...

日時 / 11月13日(火) 13:00~16:00  
 場所 / 新津商工会議所 3Fホール  
 相談員 / 当所 記帳指導職員

事前に予約をしてください。  
 新津商工会議所 TEL:22-0121  
 どうぞこの機会をご利用ください。

**まるかんのお店** テレビでおなじみ 激安ダイエット

**スリムカン**  
 お徳用 2ヶ月分 **10,500円**

春日薬局本店  
 新潟市秋葉区新津本町 3-9-10  
 鈎 0250(22)0638

春日 荻川店  
 三ツ井センター荻川店となり

**新大型保障プラン**  
 定期保険 + 普通傷害保険

AXA アクサ生命保険株式会社  
 AXA アクサダイレクト アクサ損害保険株式会社

アクサ生命保険株式会社 新津営業所  
 〒956-0864 新潟市秋葉区新津本町 3-1-7  
 TEL.0250-24-9814 FAX.0250-24-9816

春・夏・秋・冬いつの季節も  
 それぞれの想いを实らせる

ウエディング プラザ **Diabe Pisans**  
 キャトル・セゾン

新潟市秋葉区新津 ☎(0250)24-5400(代)