

リレー随想

だい だい きち  
大大吉



常議員  
片岡 道夫

今年も伏見稲荷をお参りした。参拝後、おみくじを引いた。毎年一月に京都で開かれる取引先の展示会を訪れるのだが、その折に時間があると、稲荷様に立ち寄る。その時のことである。筒を振ってから逆さにし、中に入っている細い

それから約一ヶ月が過ぎたが、霊験らしきものは現れない。しかし先日の明け方、稲荷様が寝ぼけ頭にお告げを下された。関西訛りで、「大大吉いうんは、何もこれから先の事を述べたんちゃう。ろはどんなところですか？ A7、夕映えの跨線橋からの眺めです。 Q8、新津に欲しいものは？ A8、アマチュア楽団が気軽に使えるコンサートホールと練習室を備えた文化会館 Q9、システム事業部長五十嵐さんから一言 A9、今までのキャリアとこれから対外的にも社会的にも展開していく当社の技術を合わせて更に力を発揮してもらえればと思っています。妥協しない姿勢は、敬服するところ。」「トップライズの須貝」を御客様に知ってもらえる様、様々なところで御紹介していきます。今後とも御愛顧賜ります様何卒よろしくお願ひ申し上げます。

これまでの人生を振り返ってみたい。悪運も含め、運だけでここまで来たんとちゃうか。小学時代から問題児、あげくに高校中退するわ。親がいつつも泣いてはった。その後、大検受かって大学入れたんもみな運や。おまけに卒業と就職と結婚がセットで用意されとつた。あれもこれもみな大大吉やないか。今は、世間並みの幸せを授けてもろてる。ここまですら充分大大吉や。」「まったくご指摘どおりです、はい稲荷様、と心から納得はした。 だけど、稲荷様に内緒で来週でも宝くじを買ってみよう。

わやがわやが  
わやがわやが  
紹介



須貝 陽子 さん  
㈱トップライズ  
新潟市北上2-22-29 TEL24-4648

Q1, どんな仕事をしてる事業所ですか？ A1, 測量業、建設コンサルタント、補償コンサルタント、一級建築士事務所です。 Q2, どんな仕事をしてますか？ A2, システム事業部所属で、社内システムの管理等を行っています。 Q3, この仕事をしていて一番嬉しかったことは？

A3, 初めて電子申請の送信が完了したときです。 Q4, 趣味は何ですか？ A4, クラリネットです。 Q5, これからの夢は何ですか？ A5, ずっとクラリネットを続けていきたいです。 Q6, 好きなものは何ですか？ A6, イチゴ、チーズケーキ、クラリネット。 Q7, 新津の好きなところは？

「国民生活金融公庫」定例相談会  
毎月第2火曜日の午前10時より定例相談会を開催します。相談等がある方は、1週間位前までに商工会議所までご連絡をお願いします。(TEL可) 3月14日(火)・4月11日(火)

「新潟県信用保証協会」定例相談会  
毎月第1火曜日の午前10時より定例相談会を開催しています。相談等がある方は、事前に商工会議所までご連絡をお願いします。(TEL可) 3月7日(火)・4月4日(火)

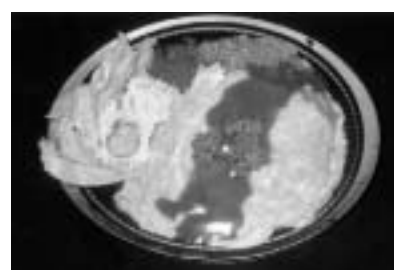


あつあつ亭新津店  
本多商店  
新潟市新津4485-1  
TEL 23-11885

クロスアップ会員  
あつあつ亭新津店

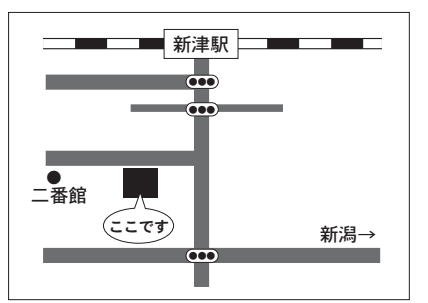
みんなでワイワイ!  
アットホームな居酒屋です!  
いつも皆様のご愛顧をたまわり安兵衛新津店からスタートし今年ではや19年目を迎えます。いつも駅前のお酒屋さんの中へははや老舗のお仲間に入るかもしれません『居酒屋わいわいボックス』でございます。常に手頃な料金設定と新鮮な食材、豊富なメニューでこれからもお客様に喜ばれるサービスをお心がけてまいります。

おいしいお弁当を食卓へ  
新潟県産「金印」のうまいコシヒカリを100%使用し、ミネラルイオン水で炊き上げたおいしいご飯と、良質の調味料と地元産の食材をお弁当にして販売しています。毎日手をかけて美味しい物を提供できるようにスタッフ一同努力しています。皆さんは、お弁当屋はチンして詰めるだけと思っいていませんか？いいえ、あつあつ亭新津店は家庭のお母さんと同じ事を丁寧に行って準備して、お客様をお待ちしています。例えば野菜の皮むき、肉の仕込み、タレ作り、味付け、素材のパン粉付け、カレーの仕込みetc...



人気上昇中! オムライス 600円

☆おなじみ大好評の  
3,500円飲み放題コース  
☆ちょっと1杯  
1,500円晩酌コース  
その他、ご予算に応じて致します。個室(少人数から40名程度まで各ございます)お気軽にお電話下さい。  
居酒屋  
わいわいボックス  
新津本町2-1-4 TEL24-1200



新大型保障プラン  
定期保険 + 普通傷害保険  
アクサ生命保険株式会社  
アクサダイレクト  
アクサ生命保険株式会社 新津営業所  
〒956-0864 新潟市新津本町3-1-7  
TEL. 0250-24-9814 FAX. 0250-24-9816

おかげさまで40周年  
新潟県火災共済  
契約増強キャンペーン期間(4月~9月)  
建物等の災害補償  
○火災、落雷、破裂、爆発、風雪害が補償されます。  
○盗難、水漏れ、水害等の総合補償共済もあります。  
○類焼見舞金、地震見舞金制度の特約契約ができます。  
○工場物件水害見舞金担保特約契約ができます。  
○災害による休業時の粗利益を補償する休業補償見舞金。  
資料のご請求、補償の見直し、掛金の見積等は商工会議所へ  
新津商工会議所 ☎22-0121へ  
(補償先: 新潟県火災共済協同組合)

環境にやさしい  
ガス冷暖房  
(越後天然ガス)

ご愛読ありがとうございます  
(有)新津新聞販売センター  
新潟市新津本町3  
TEL 22-2015

四季の移ろいを感じながら老舗の美味しさをご堪能ください  
御法事 御法要 結婚式場 御宴会 御会合  
懐石料理・一品料理 客席250席  
☎(0250)22-1515 FAX(0250)22-3633  
新潟市新津本町4丁目13-11 新森

一快適な暮らしは、安心な水まわりから  
浴室の改造・トイレの改造、洗面・台所の改装  
下水道工事、給水工事、排水工事、ガス工事、浄化槽管理  
(有)浄化槽技術センター  
各市町村・水道・下水道指定工事店  
TEL 0250-22-2530  
新潟市小口878-2 FAX 0250-22-2510  
フリーダイヤル 0120-334-805

年金保険無料相談(毎月第3木曜日)  
日時 3月16日(木)・4月20日(木) 10:00~15:00  
場所 新津商工会議所3F (原則として毎月第2金曜日開催)  
相談員 新潟東社会保険事務所職員(毎月第3木曜日とし、当日が祝日等の場合は翌日)  
新潟市新光町1-6 ☎0251-2831010