



新津商工会議所

No.289-1 2010年 7月28日

CCI EXPRESS

TEL:22-0121
FAX:25-2332

URL:http://www.niitsu.or.jp・Email:n-cci@fsinet.or.jp

経営者のみなさんを応援！ 売上アップセミナー

売上アップの方法はまだまだある

日 時：平成22年9月16日(木) 13:00~17:00
会 場：新津商工会議所 3F
講 師：株式会社ビジネスコンサルタント 金築俊明 氏
定 員：30名
参 加 費：会 員 1,000円(テキスト含む)
非会員 6,000円(テキスト含む)
お申込み：新津商工会議所(TEL:22-0121)

IPCビジネス支援センターからのお知らせ

《ワンコインセミナー受講者募集》

IPCビジネス支援センターでは、ビジネスマン・新規創業者などを対象とした各種セミナー(経営・マーケティングなど)を、毎月開催しています。お仕事帰りの時間帯に、ワンコイン(受講料500円)で気軽に受講いただけるスタイルで好評開催中です。詳しくはこちらをご覧ください

http://niigata-ipc.or.jp/ipc/nibiz/nibiz/semi_ken.html

《IPC総合相談窓口のご案内》

経営の方向性がわからない。売上げを伸ばすにはどうしたら良いか?などなど、市内中小企業者がお持ちの様々な経営課題の解決や産学連携の活用等のお手伝いをいたします。また、新たな起業・開業を目指す市民の皆様を応援します。

ご相談は毎週、月・水・金曜日の9時~17時まで、事前にご予約のうえ来所ください。

詳しくはこちらをご覧ください

<http://niigata-ipc.or.jp/ipc/nibiz/nibiz/soudan.html>

お問い合わせ先

IPCビジネス支援センター スタッフまで TEL:025-226-0550

締め切り間近 申し込みはお早めに!!

定期健康診断のご案内

健康診断実施日：9月7日(火)8日(水)9日(木)10日(金)
4日間いずれも8:30~15:00

健 診 会 場：新津地域交流センター(新津本町1)

申し込み、問い合わせ先：新津商工会議所 ☎22-0121 (担当 牛田・鷲尾)



秋葉区最大級 約150区画のフリーマーケット・朝市

2010 新津あおぞら市場(夏) 開催

新津あおぞら市場とは、日曜日の昼間に新津本町通りを歩行者天国化して、フリーマーケットや朝市などを実施するというものです。モノを売りたい方が、いつでも自由に売買できる、そんな「蚤の市」のような市場です。会場では、一般の方が家でご不要になったものや手づくり品を販売したり、店舗販売されている事業者が自店の商品を持ってきて販売したり、農家の方が旬の野菜を持ち寄って販売したりetc・・・みんなで大いに活用して楽しみましょう!



日 時：8月8日(日) 10:00~14:00
会 場：新津本町目抜き通り(来場者駐車場有)

主な開催内容

歩行者天国、フリーマーケット、青果物販売、飲食コーナー、ビンゴ大会、商店街イチオシ商品オークション 他

お問い合わせ先：新津あおぞら市場実行委員会事務局

TEL:0250-21-1039 (新津商工会議所内)

第4回会員親睦ゴルフコンペのご案内

~奮ってご参加下さい~

日 時：9月24日(金)
会 場：新津カントリークラブ
定 員：80名(20組)
参 加 費：3,000円/人

(プレー費・食事代とともに当日フロントで精算)

参加資格：会員又は会員の紹介者

表彰式：プレー終了後クラブハウスにて行います。

申込方法：氏名、事業所名、TEL、生年月日をお知らせ下さい。

申込締切：定員になり次第



さつき共済・特定退職金共済キャンペーン実施中!

会員事業所の福利厚生の実施のため7月~9月の3ヶ月間推進キャンペーンを実施しています。

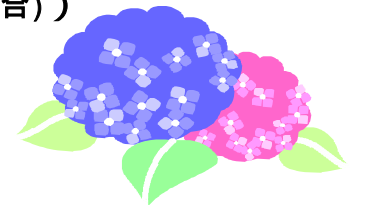
さつき共済(月掛金1口:800円(60才までの場合))

- ・24時間保障します。
- ・70才6ヶ月まで加入が可能です。
- ・剰余金は配当金として還元します。

特定退職金共済(月掛金1口:1,000円)

- ・従業員のための退職金を計画的に準備できます。
- ・掛金は、事業所負担で全額損金または必要経費に算入できます。

お問い合わせ 新津商工会議所 ☎22-0121





新津商工会議所

No.289-2 2010年 7月28日

CCI EXPRESS

TEL:22-0121
FAX:25-2332

URL:http://www.niitsu.or.jp・Email:n-cci@fsinet.or.jp

新潟県信用保証協会「緊急保証制度」

利用にあたっては、新潟市長が交付する認定書（5号要件）が必要となります。
保証限度額：2億8千万円（既存の経営安定関連保証の残高を含み、一般保証とは別枠です。）

信用保証料：年0.8%以内（無担保無保証人保証の場合は、年0.6%）

保証期間：最長10年（据置期間2年以内を含む）

保証人：原則として法人代表者以外、保証人は必要ありません

担保：必要に応じて提供

保証割合：100%

日本政策金融公庫国民生活事業の融資概要

セーフネット貸付	4,800万円	運 転 設 備	8年以内 15年以内	1.65% ~ 設備資金に関しては、融資実行後2年間 金利を0.5%引き下げとなります
教育資金貸付	1学生あたり 300万円	教 育 資 金	15年以内	2.75%
経営改善貸付	1,500万円	運 転 設 備	7年以内 10年以内	1.85%

日本政策金融公庫国民生活事業の申込は当所か公庫新潟支店(新潟市中央区
万代4-4-27 NBF新潟テレコムビル9F TEL:025-246-2011・FAX:025-246-2022)

資金繰り円滑化相談会

事業の円滑な資金調達にお困りの中小企業の皆様を支援するため、下記により
新津商工会議所を会場に定例相談会を開催いたしますのでお知らせいたします。

新潟県信用保証協会定例相談会(毎月第1火曜日10:00~)

8月 3日(火)・9月 1日(火)

日本政策金融公庫定例相談会(毎月第2火曜日10:00~)

8月10日(火)・9月14日(火)

相談会のご利用についてはご予約をお願いします。

「にいがた中小企業応援センター事業」がスタートしました!

「中小企業応援センター」は中小企業の日常的な経営支援に取り組む支援機関等の経営支援能力を補完・強化すること等を通じて、中小企業の「新事業展開」、「創業、事業再生及び再チャレンジ」、「事業承継」、「ものづくり支援」、「新たな経営手法への取組み」等の高度・専門的な経営課題への対応を支援いたします。

支援する高度・専門的な課題

- (1) 新事業展開(経営革新、地域資源活用、農商工等連携、新連携)
- (2) 創業、事業再生及び再チャレンジ
- (3) 事業承継
- (4) ものづくりの高度化支援
- (5) 新たな経営手法への取組(IT活用した経営力強化、知的資産経営)

事業内容

- (1) 専門家派遣事業
中小企業からのご相談や支援機関からの要請に応じて、中小企業の抱える高度・専門的な経営課題の解決に最適な専門家を派遣し、課題の解決を図ります。
原則として一回の派遣は3日以内、派遣費用は無料です。
- (2) セミナー等開催事業
- (3) 窓口相談
課題別に相談窓口を設置する他、日常的に相談に対応いたします。

【相談申込先】当所へご相談下さい

海の家をご利用ください!

勤労者福祉共済

今年も福祉共済では会員の皆様へ海の家の割引券を郵送しております。
どうぞご利用ください。

海 浜 名	浜 茶 屋 名	利用 期 間
金衛町浜	いなり亭	8/20まで
藤塚浜	浜茶屋組合全店	
越前浜	栄 館	8/31まで
角田浜	灯台下香風館	
寺泊浜	みます	



8月パソコン講座開催スケジュール(定員6名)



- ・初心者総合コース「Windows Vista」
8月24日(火) ~ 26日(木) 14:00 ~
 - ・ワープロ(初級)コース「Word2007」
8月24日(火) ~ 26日(木) 18:00 ~
- 受講料とテキスト代が掛かります。

お店や会社のPRに!!

FMにいつホットステーション ゲスト随時募集中

FMラジオ番組にいつホットステーションに出演してみませんか?
毎週土曜11:00~11:30(再放送・月曜13:00~13:30)放送中です。
お問い合わせは当所まで!