



# 新津商工会議所

NO. 251-1 2007年 5月22日

## CCI EXPRESS

NIITSU CHAMBER OF COMMERCE AND INDUSTRY

TEL 22-0121 FAX 25-2332  
Email: n-cci@fsinet.or.jp  
URL: http://www.niitsu.or.jp/

### 講演会のご案内



- ★日時 6月22日(金) 16:00~17:00
- ★テーマ 「新潟県経済の現状と課題」
- ★講師 日本銀行 新潟支店 支店長 高橋 英行 氏
- ★場所 新森ホール(新津本町4-13-11) TEL 22-1515
- ★定員 150名(定員になり次第締め切り)
- ★聴講料 無料
- ★申込み 新津商工会議所事務局 TEL 22-0121
- ★その他 当日は、新津商工会議所通常議員総会を終了後講演会を開催いたします。

### 5月27日(日) にいつ花ふるフェスタ開催!

- 日時 10:00~16:00
- 会場 新潟県立植物園 エントランス広場 他
- 内容
  - ☆花ふるオリジナル 「新津バーガー」販売!!
  - ☆ステージショー
    - ・小合唱の会
    - ・堀山厚子ダンススタジオ
    - ・音楽ライブ 「川嶋あい・みつばち・スティルプリングー」
  - ☆飲食・特産品販売コーナー
  - ☆体験・催事コーナー
  - ☆みんなで作ろう!! 「花ふるロールケーキ」(受付終了)
- 問い合わせ 新津観光協会 TEL 24-3777

### ご存じですか? 改正高齢法の義務

高齢者の安定した雇用の確保義務(平成19年4月1日から63歳義務化)  
 高齢者雇用安定法の改正により、平成18年4月1日から、65歳未満の定年の定めをしている事業主は、高齢者の65歳までの安定した雇用を確保するため、①定年の引き上げ、②継続雇用制度の導入、③定年の定めの廃止のいずれかの措置(高齢者雇用確保措置)を講じなければならないこととなりました。  
 詳しいお問い合わせは  
 新潟労働局職業安定部 TEL:025-234-5837  
 ハローワーク新津 TEL:0250-22-2233

## 金融情報 (平成19年5月22日現在)

### 新津商工会議所

会特別 員融 制資 特資 制引	向資 融度	新新潟市新津地城内地全金融機関と提携し、金融 利・ススピード面などの優遇措置等 資・制度です。貸付限額や利率等は、お 引き金融機関に き金融機 関に 関 合 願 い ま す。
-----------------------------	----------	--

### 新潟市制度融資の概要

地方産業 育成資 金	1,000万円	運 転 設 備	5年 7年	保証付 1.95% 保証無 2.45%
一般融資	2,000万円	運 転 設 備	7~8 年	保証付 2.05% 保証無 2.55%
夏期・年末 資金	700万円	運 転	6ヶ月	保証付 1.75% 保証無 2.25%
商店街等活 性化対策資 金	資金用途等 により異なる	運 転 設 備	7年	保証付 1.90% 保証無 2.40%
無担保無保 証人融資	1,000万円	運 転 設 備	7~10 年	2.05%
工場等新增 設 資 金	2億円	設 備	7~12 年	保証付 1.90% 保証無 2.40%
設備近代化 資 金	8,000万円	設 備	7~12 年	保証付 1.90% 保証無 2.40%
中小企業 振興資 金	1億5千万円	運 転 設 備 貸	1年~	年数により 異なる
中小企業 近代化資 金	総投資額の 30%以内	設 備	金融機 関の定 めると ころに よる	申請時の長期 プライムレ ートで算出
中小企業共 同施設資 金	総投資額で定 めた割合以内	設 備		
中小企業 開業資 金	1,000万円	運 転 設 備	5~10 年	2.25%
人材確保・時 短促進資 金	5,000万円	設 備	7年	保証付 1.90% 保証無 2.40%
経営支援 特別融 資	3,000万円	運 転	9年	保証付 1.90% 保証無 2.40%
中小企業資 金繰り円滑 化借換融 資	3,000万円	既往市制 度融資借 入金返 済	10年	1.90%

### 国民生活金融公庫融資概要

普通貸付	4,800万円	運 転 設 備	5年 10年	2.50%(運) 2.55%(設)
教育貸付	200万円	教 育 資 金	10年	2.50%
経営改善貸付	550万円	運 転 設 備	5年 7年	2.20%

【新潟市制度融資の受付は、新潟市新津支所か当所(当所は地方産業育成資金・一般融資・無担保無保証人融資のみ)、夏期・年末資金は取引銀行まで。国民生活金融公庫の申込は当所か公庫新潟支店(TEL025-228-2152)まで】

安心をお届けする商工会議所共済

### 「終身医療保険1095」 「低払いもどし金型定期保険」 県内統一キャンペーン 5月・6月実施中!!



当所では、会員事業所の福利厚生対策の一環として新商品「終身医療保険1095」・「低払いもどし金型定期保険」をお勧めしております。  
 2ヶ月間を特別加入月間として、会員の皆様にご加入のお願いしておりますので、この機会にご検討ください。 (記:牛田)



# 新津商工会議所

NO. 251-2 2007年 5月22日

## CCI EXPRESS

NIITSU CHAMBER OF COMMERCE AND INDUSTRY

TEL 22-0121 FAX 25-2332  
Email : n-cci @ fsinet.or.jp  
URL : http://www.niitsu.or.jp/

### 上期源泉税相談会開催

専従者や従業員に給料を支給している青色事業者のうち、納期特例の適用を受けている方々を対象に、源泉所得税の事務相談会を開催いたします。

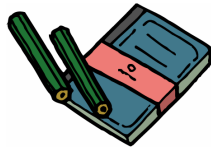
※日時 7月3日(火)・7月4日(水)  
9:00~12:00/13:00~16:00

※場所 新津商工会議所 3F

※相談料 無料

※持参するもの

- ・給与支払明細書
  - ・一人別源泉徴収簿  
(平成19年上期分記入してきて下さい。)
  - ・源泉納付書(18分決算書に同封の印字されたもの)
- 主催 新津商工会議所中小企業相談所  
共催 新津青色申告会 (記：平野)



### 新潟県建設業経営相談等 支援事業のご案内

建設業者の経営改善や新分野進出等を支援するため、県内4ヶ所の地域振興局に設置された新潟県建設サポートセンターと連携し、専門家(中小企業診断士等)を商工会議所が派遣します。

#### 【相談対象者】

建設業法(昭和24年法律第100号)第2条第3項に規定する建設業を営む者(県内に主たる営業所を有する者に限る)であって、資本の額又は出資の総額が3億円以下の者並びに常時使用する従業員の数が300人以下の者とします。

#### 【相談内容】

- 経営問題 ○新分野進出 ○企業連携・合併
- 事業縮小・撤退 等

#### 【訪問指導】

専門家と指導日時を調整の上、事業所等へ直接訪問指導します。(最大2回。内容は秘密厳守)

#### 【相談費用】

中小企業診断士等の専門家が相談対応を行う場合、指導に係る謝金・旅費は無料です。

※材料等は事業者等の負担(全額有料)

【問い合わせ先】 新津商工会議所 TEL: 22-0121

### 新津商工会議所 各相談会

- 新潟県信用保証協会定例相談会  
6月5日(火)・7月3日(火)
- 国民生活金融公庫定例相談会  
6月12日(火)・7月10日(火)
- IT化相談日  
6月8日(金)・7月13日(金)

5月27日~6月30日  
にいつ食の陣いよいよ開催!!  
(当日座は1日から3日間)

にいつ食の陣が5月27日からいよいよ始まります。各組合が総力を挙げて創り上げた食の陣オリジナルメニュー、54店舗の参加店が個店の味を存分に活かした食の陣限定サービスなど、地域の食文化を支える職人が腕によりをかけて自慢の逸品を提供します。

また、6月1日から3日間開催される花の国際見本市(会場: 県立植物園)では、食の陣実行委員会が当日座として出店し、新津ラーメン(1日300食限定)、新津バーガー、新津スイーツ、伝統の新津駅弁等を提供します。

にいつ食の陣の詳細については、食の陣パンフレット(当所・区役所・参加店・まちの駅ぽっぽ等に配置)又は食の陣公式ホームページ(www.niitsu.or.jp)をご覧ください。ホームページでは当日座や各店舗の様子を順次紹介するなど、盛り沢山の内容で発信しています。

なお、ラジオチャット(FM76.1MHz)様からも食の陣を特集頂いておりますので、どうぞこちらもお聞き下さい。



### 「プレミアム商品券参加店」を募集中!!

プレミアム商品券は、4月より新潟市が政令指定都市に移行されることを記念して発行されるもので、消費需要を喚起し、個人消費の拡大によって商業活性化をはかることを目的としている。

この事業は、新潟市商店街連盟や商工会議所等が中心となり実行委員会を組織し、消費者が購入額より一割増しの買い物ができることとなりプレミアム分を入れた総額は5億5千万円となる。

商品券は、1枚千円券とし11枚1セットを1万円で発売される。中元商戦に合わせ6月25日に発行され、使用期間10月末限定で市内の参加を希望した取扱店で使用できる。取扱い店で使用された商品券は、銀行を通じて5%を差し引いた金額が取扱い店に入金される。この商品券の取扱いを希望される秋葉区新津地域の小売業や飲食店、サービス業等の方は、所定の「申込書」での申込が必要となるので5月31日までに次の申込先に申込を!(6月以降も申込は可能、ただし、キャンペーンチラシへの掲載はできない)。

#### 《申込書の配布先と申込先等》

新津商工会議所(Tel22-0121)各商店街(新津商店街(協)連合会、駅前、大橋通り、新光、中央、二福、新町、金沢町、荻川、新栄、新伸の各商店街へ)

#### 《申込に必要なもの》

参加費...1,000円

### (財)新潟インダストリアルプロモーション センターの総合相談のご案内

センターの総合相談窓口では、創業者・中小企業者等の皆様の経営、技術、金融等の課題解決のお手伝いを行っています。財団のアドバイザーによる窓口相談のほか、専門家が訪問相談にも応じます。お気軽にご相談下さい。

#### (内容)

- ・経営相談 中小企業診断士
- ・技術相談 県工業技術総合研究所  
新潟大学地域共同研究センター  
新潟薬科大学産官学連携推進センター  
(財)にいがた産業創造機構
- ・金融相談 市内金融機関
- (窓口相談) 毎週水曜日・金曜日  
13:00~15:00
- (事務局) 新潟市中央区学校町1-602-1  
新潟市経済・国際部 産業政策課  
TEL 025-224-0550